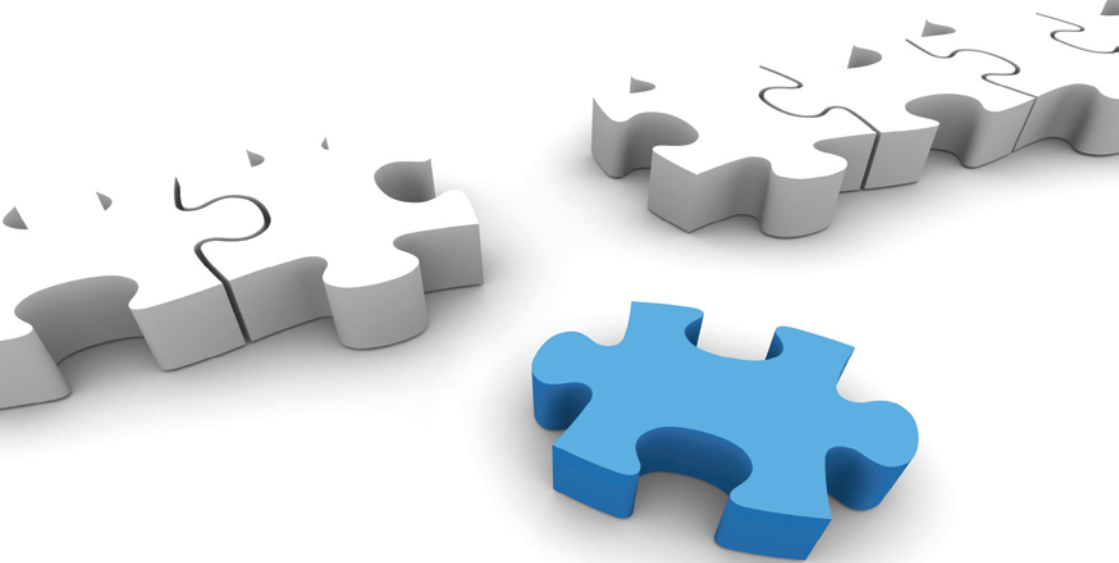


Consolidez et exploitez efficacement vos données cliniques

Aujourd'hui des quantités très importantes de données s'accumulent au sein de bases souvent difficiles à manipuler. En extraire des informations pertinentes est devenu une tâche laborieuse, notamment dans les domaines d'activité où les données recueillies sont complexes et très nombreuses.

Créer des services et des outils novateurs permettant de transformer facilement de grandes quantités de données afin de les conformer aux besoins métier est le cœur du savoir faire d'AdClin.



Valorisez vos données avec le service AdClin CS3™
Mettez les en lumière avec le logiciel AdClin Discover™

AdClin CS3™ : Rassemblez vos études au sein d'une base globale

AdClin CS3™ permet de centraliser au sein d'une même bibliothèque informatique l'ensemble des données cliniques relatives à un médicament.

AdClin CS3™ est un service de constitution de base globale, comprenant la normalisation de différentes études et leur migration vers un format commun (par exemple CDISC SDTM/ADaM). La base qui en résulte est avantageusement livrée avec une documentation indexant les données d'origine et toutes les modifications qui leur ont été apportées.

Lors de la prestation, l'expertise d'AdClin permet une définition précise des standards à adopter pour la base d'arrivée, et sa méthodologie assure une parfaite traçabilité des étapes de transformation pour des audits éventuels.

Le résultat est une bibliothèque claire et cohérente, accompagnée d'une table des matières assurant l'accessibilité et la pérennité des informations collectées.

Le service AdClin CS3™ c'est ainsi :

Valoriser l'entreprise en rationalisant des années de recherches effectuées sur une molécule.

Assurer la pérennité d'anciennes études en les convertissant à de nouveaux standards (par exemple CDISC SDTM/ADaM).

Permettre une collaboration efficace avec des partenaires en mettant en commun données et programmes.

Obtenir une base de qualité pour la réalisation de méta-analyses (ISS/ISE, réponse aux autorités, datamining...)

De plus, AdClin CS3™ permet d'obtenir une licence du puissant logiciel AdClin Discover, gratuitement, et pour toute la durée de la prestation.

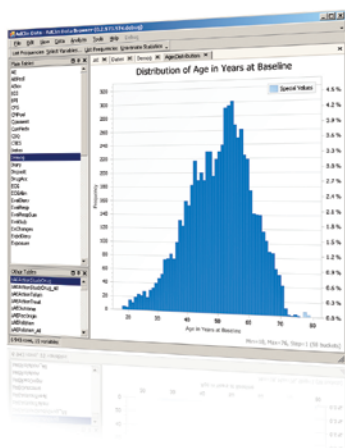


AdClin Discover™ : Explorez et analysez vos données en toute simplicité

Analyser une base globale est une tâche parfois longue et difficile. Trop complexe, une telle base ne peut être exploitée simplement avec les logiciels du marché. Aujourd'hui, pour obtenir une vue pertinente des données, il faut programmer.

Avec le logiciel AdClin Discover™, ces contraintes majeures disparaissent : AdClin Discover™ permet de naviguer dans de très grandes bases de données, en temps réel, et sans programmation. Il est alors possible de sélectionner librement une variable pour l'associer à une autre, et d'obtenir en un clic un tableau croisé ou un graphique.

A cette simplicité fonctionnelle peut être associé un puissant module statistique permettant de lister par ordre d'importance les données qui caractérisent le mieux une variable sélectionnée.



AdClin Discover™ c'est notamment :

Une interface point & clic dans un environnement graphique.

Associer librement les variables de n'importe quelle table.

Afficher des données de cardinalités différentes à l'intérieur d'un même tableau.

Obtenir des réponses instantanées sur des millions d'enregistrements.

AdClin Discover™ vous permet ainsi de répondre à vos questions, et de confirmer vos intuitions avant de mettre en œuvre des modèles souvent complexes et coûteux.

AdClin

The Data Experts

Depuis plus de 10 ans AdClin développe technologies et services innovants afin de faciliter le traitement et la mise en forme des données.

Elle commercialise aussi :

AdClin Table Production Framework™, pour facilement produire tables statistiques et listings avec SAS®.

AdClin Report Builder™, pour intégrer et paginer automatiquement tables et graphiques dans Microsoft Word™.

AdClin SEM™, un environnement de travail incluant logiciels et procédures, permettant d'importants gains de productivité et de traçabilité pour vos activités de traitement des données.

Des développements sur mesure et des prestations de conseil personnalisées à très haute valeur ajoutée.

L'entreprise compte parmi ses clients des groupes tels que Sanofi-Aventis, Novartis, L'Oréal ou encore BNP Paribas.



AdClin® - 11, rue des Petites Ecuries - 75010 Paris
Tel : +33 1 56 82 03 00 - Fax : +33 1 56 82 03 09
<http://www.adclin.com> - contact@adclin.com